

Den 20. november 2018 kl. 19-21

Informationsmøde Bindesbøll Byen

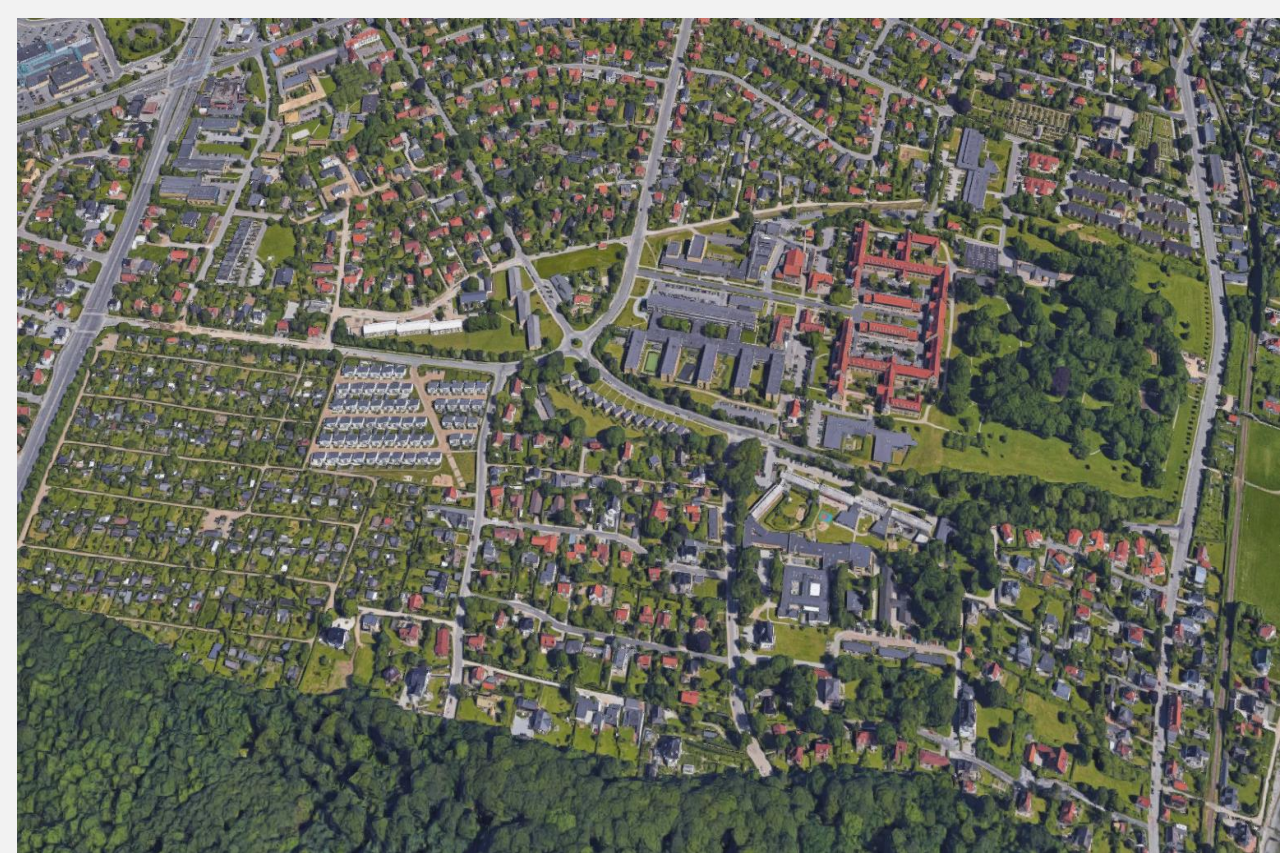


LÆRERNES pension

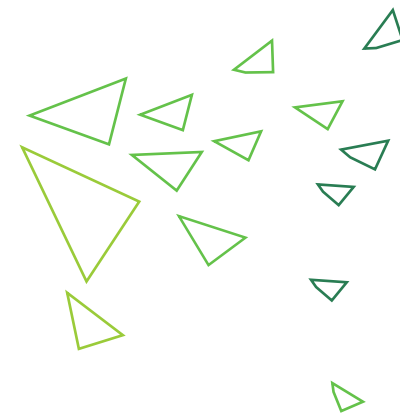


ARKITEMA
ARCHITECTS





Velkommen



Dagsorden

Velkomst v/Henrik Hoffmann, KPC A/S

Præsentation af Bindsbøll Byen v/Kim Risager, Arkitema Architects

Byggeriet v/Steen Woller, KPC A/S

- Nedbrydning
- Byggeriet og byggetakten
- Færdsel i området

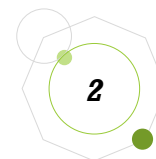
Spørgsmål



LÆRERNES pension



ARKITEMA
ARCHITECTS



Parterne

v/ Henrik Hoffmann, KPC A/S



**Totalentreprenør
og bygherre**

LÆRERNES pension

Bygherre



Bygherre

Skovhusene
Parkhusene Syd

Kollegiehusene
Allé Byen
Bakkebebyggelsen
Længehusene, renæssancebyen
Lægehusene
Rækkehusene, Skovbyen

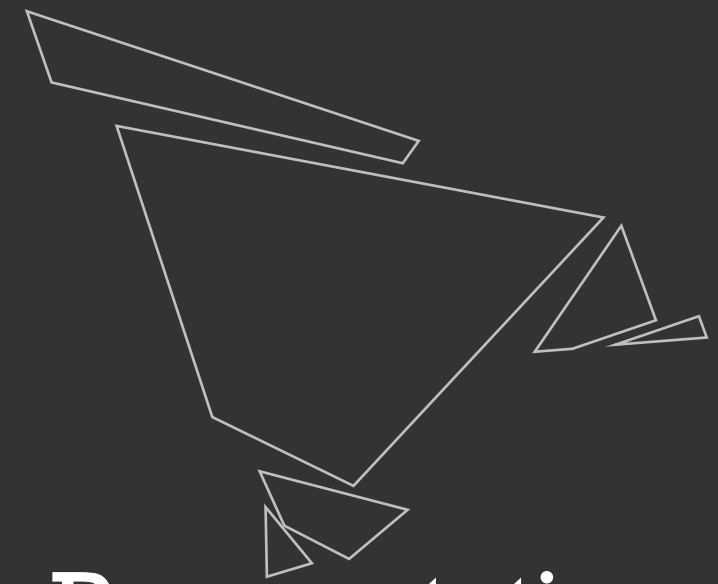
Parkhusene Nord
Allé Byen
Længehusene, renæssancebyen



LÆRERNES pension



ARKITEMA
ARCHITECTS



Præsentation af Bindesbøll Byen

v/ Kim Risager, Arkitema Architects



LÆRERNES pension



ARKITEMA
ARCHITECTS





EN NY BYDEL I RISSKOV

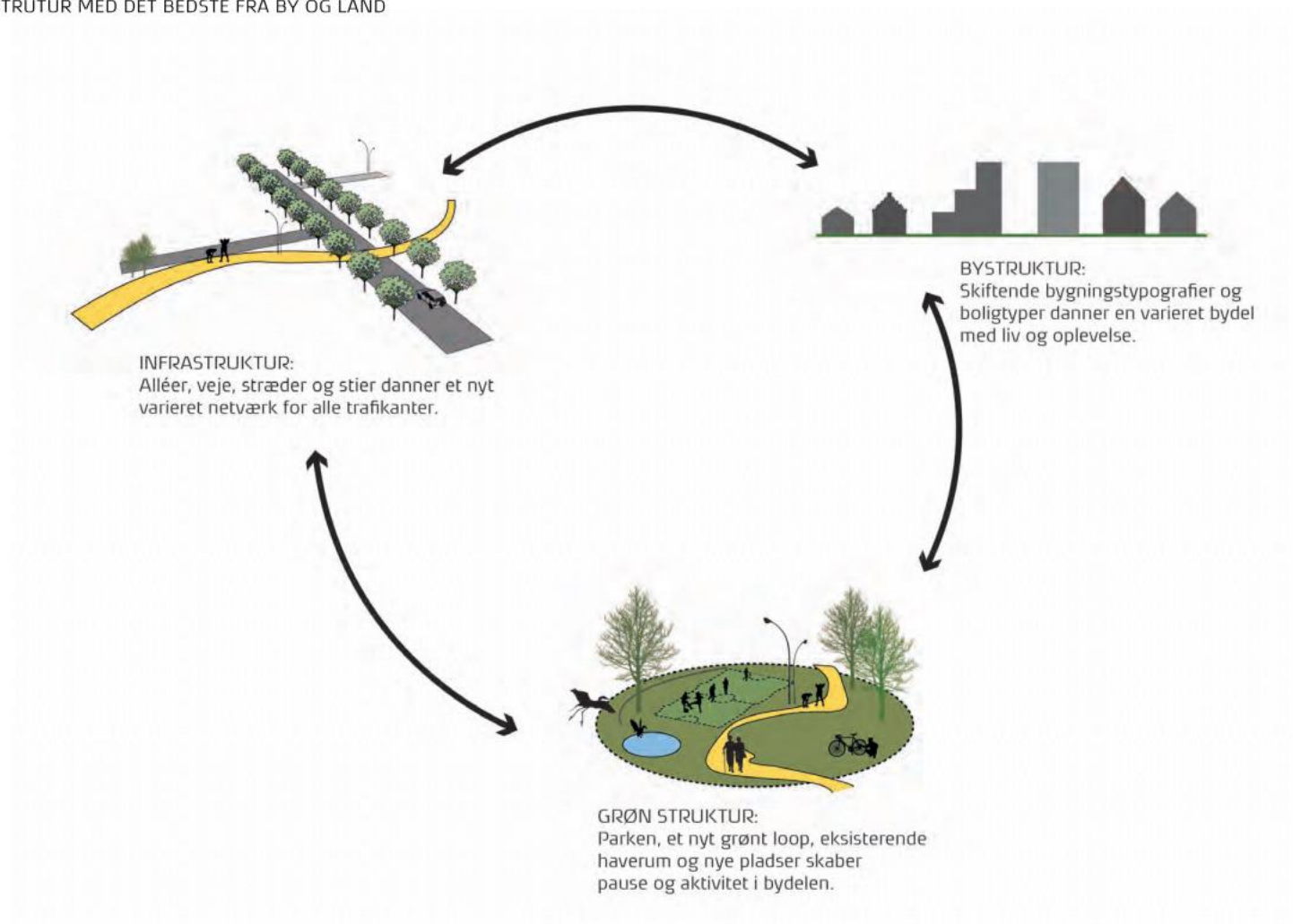
HELHEDSPLAN



- Bevaringsværdige bygninger der bevares
- Øvrige bygninger der bevares
- Nybyggeri

VISION

VARIERET BYSTRUTUR MED DET BEDSTE FRA BY OG LAND



OMRÅDETS KVALITETER

BINDESBØLLS RENÆSSANCEANLÆG;
DE BEVARINGSVÆRDIGE BYGNINGER OG AKSEN ER
RETNINGSGIVENDE FOR PLANLÆGNINGEN AF DEN NYE BOLIGBY



OMRÅDETS KVALITETER

LANDSKABET MOD BUGTEN;
PARKEN SPILLER PÅ KONTAKTEN TIL VANDET
OG DETTE BIBEHOLDES OG STYRKES I DEN NYE PLAN



OMRÅDETS KVALITETER

LANDSKABET MOD RIIS SKOV;
RIIS SKOV ER ET VARTEGN FOR DENNE DEL AF AARHUS
OG EN VIGTIG ATTRAKTION FOR OMRÅDETS NUVÆRENDE OG FREMTIDIGE BEBOERE



PARKEN

PARKENS NUVÆRENDE UDSTRÆKNING BIBEHOLDSES

PARKEN VIDEREFØRES MED UDGANGSPUNKT I DEN
NUVÆRENDE LANDSKABSKARAKTER



PARKEN



PARKEN ER OPRINDELIGT EN GAMMEL EGESKOV

PARKENS STORE, OP TIL 250 ÅR GAMLE, EGETRÆER SAMT ANDRE TYPER AF TRÆER, SOM ÆBLETRÆER, KIRSEBÆR, LIND, BØG M.FL. BEVARES FOR AT BIBEHOLDE DEN SÆRLIGE KARAKTER I PARKENS FORSKELLIGE OMRÅDER

HOVEDAKSEN OG DE OPRINDELIGE LINIER I PLANEN FORSTÆRKES

PARKEN

EKSISTERENDE KIRKEGÅRD FLYTTES
TIL NYT LAPIDARIUM



DET GRØNNE LOOP

DET GRØNNE LOOP FORBINDER BEBYGGELSEN OG PARKEN

PARKEN STRÆKKER SIG SOM ET REKREATIVT LOOP
IGENNEM DEN NYE BYDEL OG INVITERER BEBOERNE MED
UD I DET GRØNNE LANDSKAB



DET GRØNNE LOOP



GRØFTEKANTSMOTIV I
BEPLANTNINGSPRINCIPPET



BLOMSTRENDE TRÆER
MARKERER ET FORLØB



STIFORBINDELSE OG
BEPLANTNING FLETTER



ALLEEN OG DET CENTRALE TORV

BYDELENS TORV LIGGER CENTRALT I KNUDEPUNKTET
MELLEM DET GRØNNE LOOP OG AKSEN DER FØRER
GENNEM ALLÉBYEN OG RENÉSSANCEBYEN



GÅRDMILJØER

FÆLLES OG PRIVATE GÅRDMILJØER



LEGEPLADSER

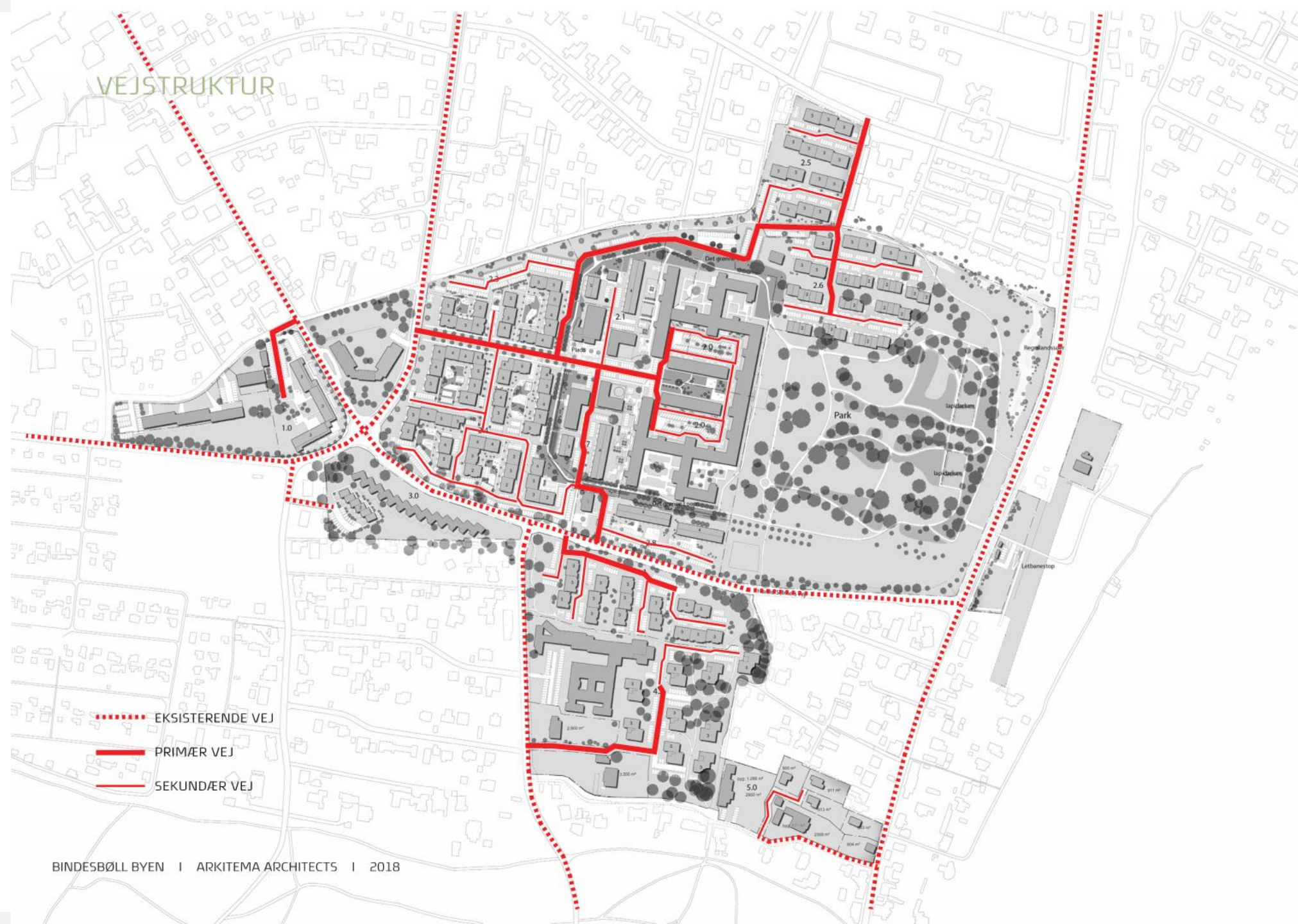
MINDRE KVARTERS-LEGEPLADSER I UDVALGTE GÅRDNUM

LEGEPLADS I FORBINDELSE MED INSTITUTION - LEGEPLADSEN ER ÅBEN FOR OFFENTLIGHEDEN UDENFOR ÅBNINGSTID

RESERVERET AREAL TIL STØRRE LEGEPLADS I KANTEN AF PARKEN - NØDVENDIG OG TYPE DRØFTES IHT. LEGEPLADSEN VED INSTITUTIONEN



VEJSTRUKTUR



- EKSISTERENDE VEJ
- PRIMÆR VEJ
- SEKUNDÆR VEJ

PARKERING

LANGS VEJENE VED DEN ENKELTE BOLIG
STØRRE SAMLEDE P-PLADSER FÆLLES FOR KVARTERET



STI-NET

STI-NETTET UDVIDES MED EN NY CYKEL FORBINDELSE

DET EKSISTERENDE STI-NET KOBLES LIGELEDES PÅ DET GRØNNE LOOP, DER FØRER IND I DEN NYE BYDEL

DER ETABLERES FORBINDELSE TIL SKOVBYEN OG RIIS SKOV

DER ETABLERES FORBINDELSE TIL DEN NYE LETBANESTATION



LETBANE

GALLO HAVERNE BEVARER PÅ AREALER,
DER IKKE SKAL BENYTTES TIL LETBANESTATION



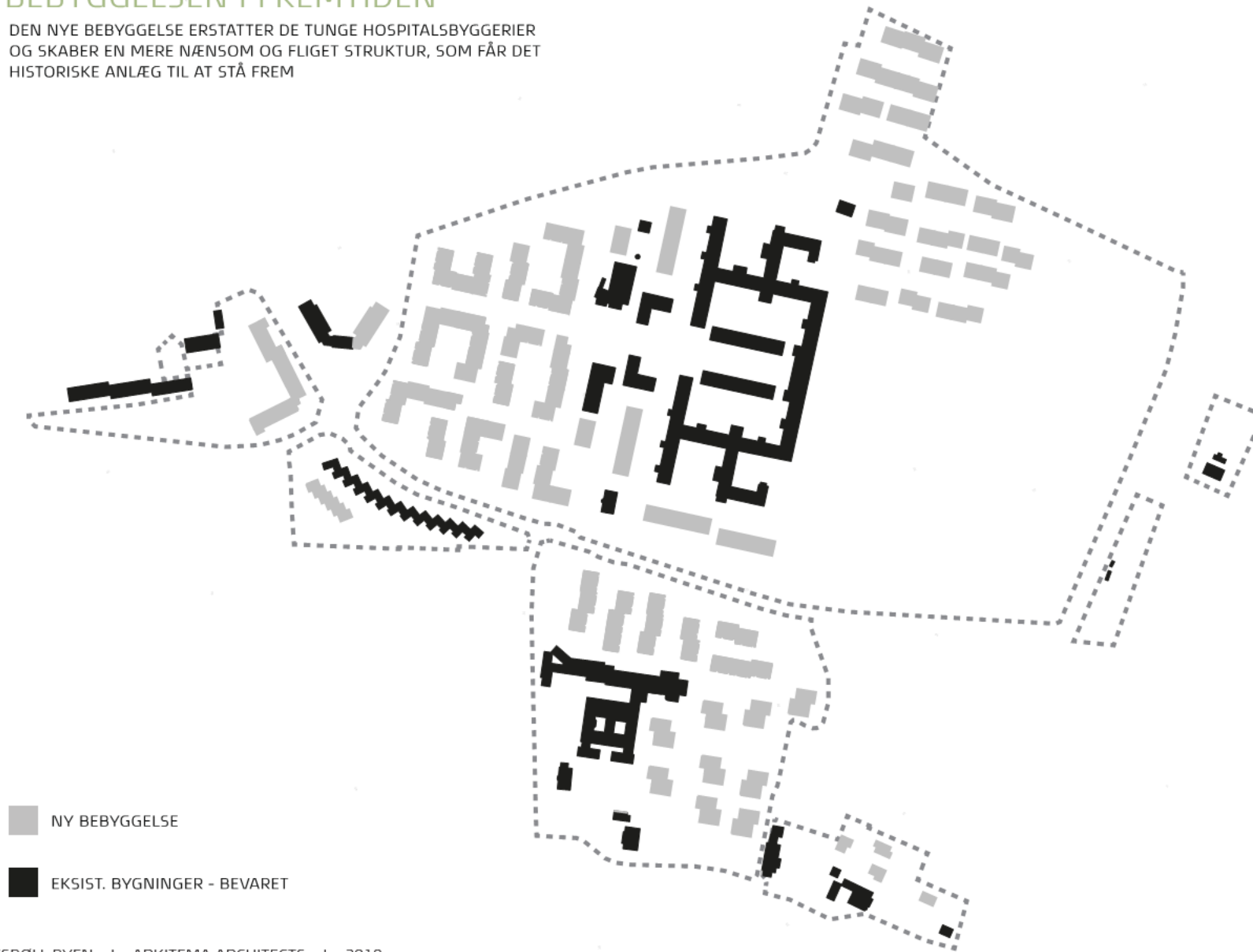
BEBYGGELSEN I DAG

DEN EKSISTERENDE PSYKIATRI BESTÅR AF EN VARIERET BEBYGGELSE



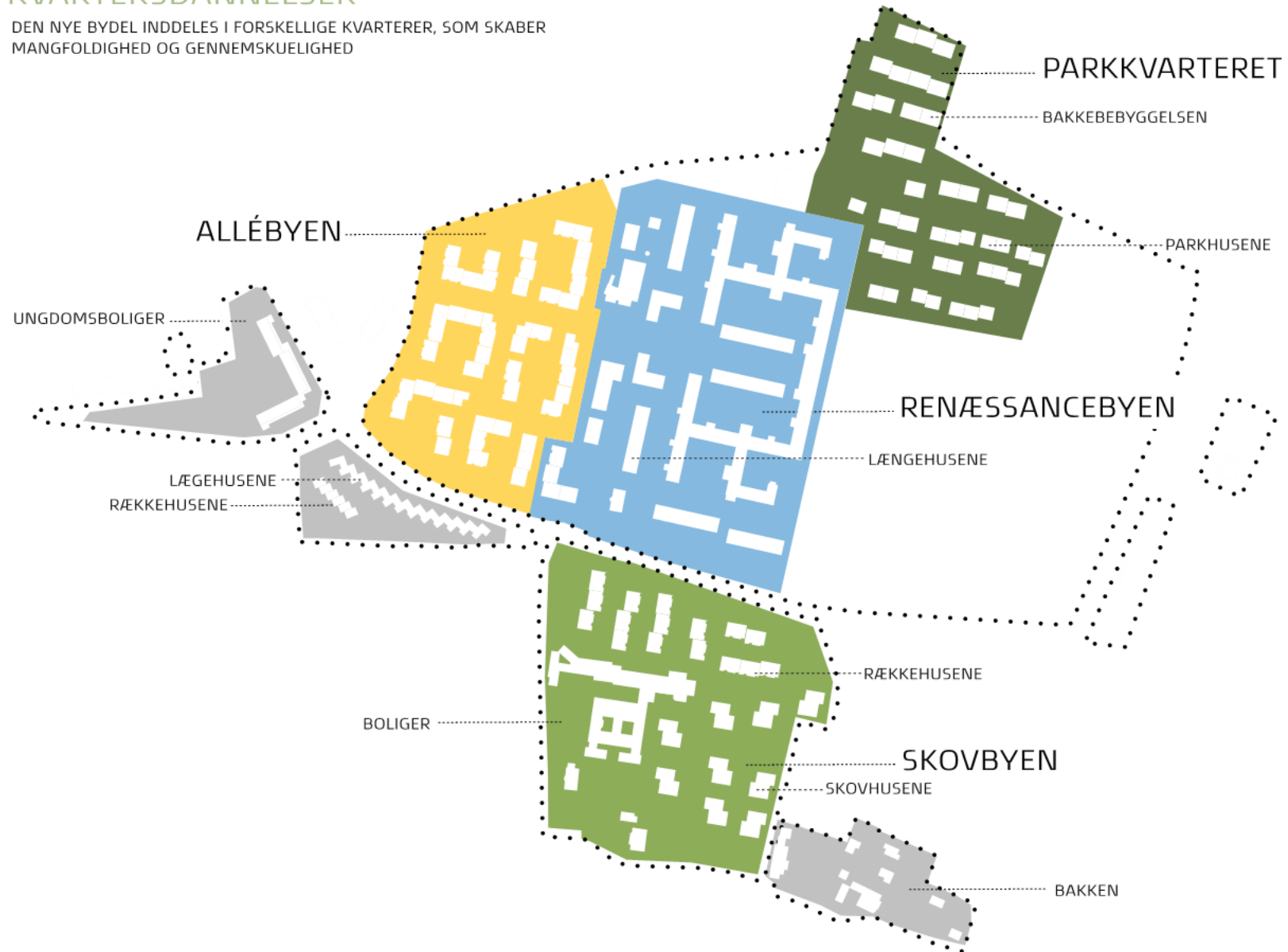
BEBYGGELSEN I FREMTIDEN

DEN NYE BEBYGGELSE ERSTATTER DE TUNGE HOSPITALSBYGGERIER OG SKABER EN MERE NÆNSOM OG FLIGET STRUKTUR, SOM FÅR DET HISTORISKE ANLÆG TIL AT STÅ FREM



KVARTERSDANNELSER

DEN NYE BYDEL INNDELES I FORSKELLIGE KVARTERER, SOM SKABER MANGFOLDIGHED OG GENNEMSKUELIGHED





KVARTERSDANNELSER

PARKKVARTERET

BAKKEBEBYGGELSEN

PARKHUSENE

ALLÉBYEN

UNGDOMSBOLIGER

RENÆSSANCEBYEN

LÆNGEHUSENE

LÆGEHUSENE

RÆKKEHUSENE

RÆKKEHUSENE

BOLIGER

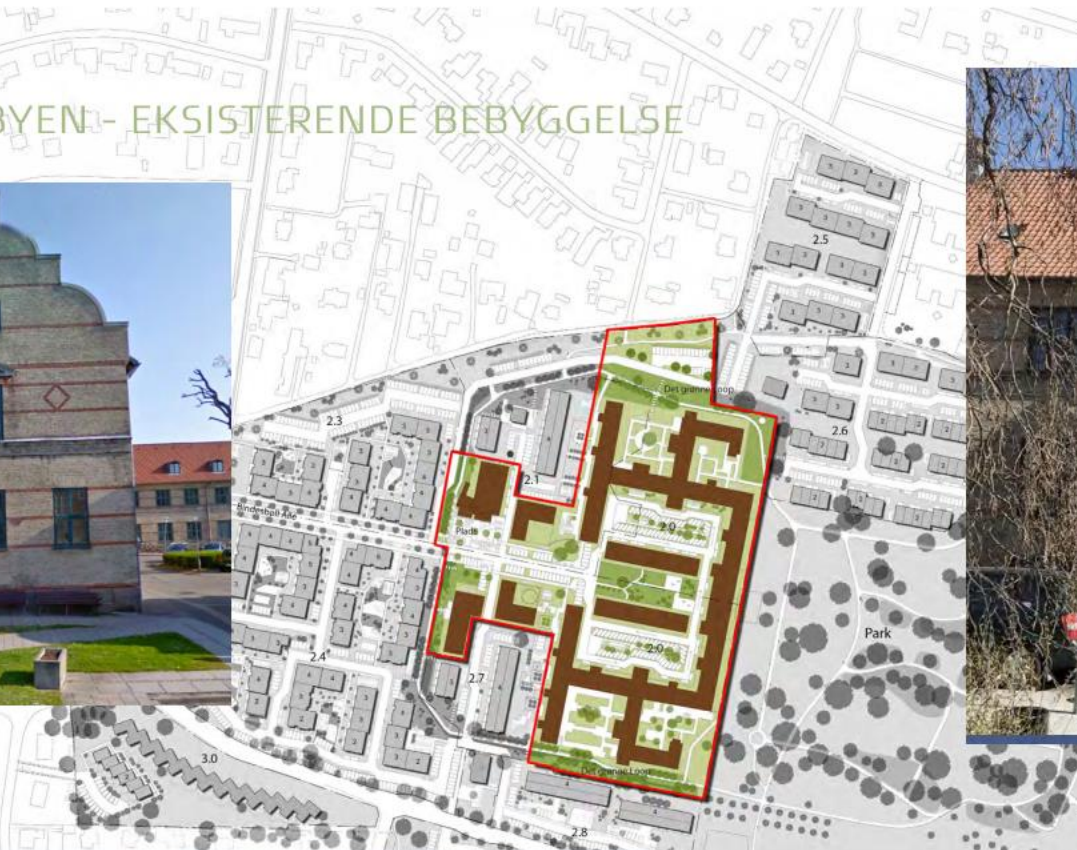
SKOVBYEN

SKOVHUSENE

BAKKEN

- Bevaringsverdige bygninger der bevares
- Øvrige bygninger der bevares
- Nybyggeri

RENÆSSANCEBYEN- EKSISTERENDE BEBYGGELSE



BINDESBØLL BYEN | ARKITEMA ARCHITECTS | 2018

RENÆSSANCEBYEN- LÆNGEHUSENE



LÆGEHUSENE - EKSISTERENDE BEBYGGELSE



ALLEBYEN



BINDESBØLL BYEN | ARKITEMA ARCHITECTS | 2018

PARKKVARTERET - BAKKEBEBYGGELSEN



PARKKVARTERET - PARKHUSENE



UNGDOMSBOLIGER



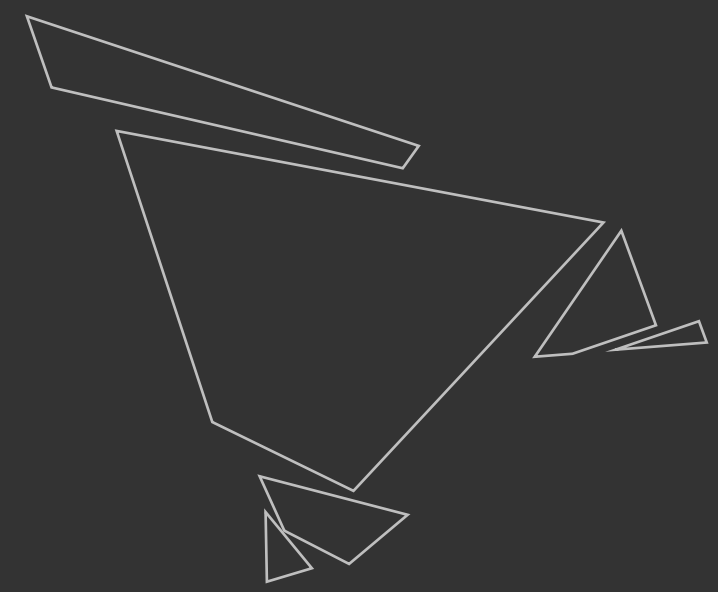
SKOVBYEN - RÆKKEHUSENE



SKOVBYEN - SKOVHUSENE







Byggeriet

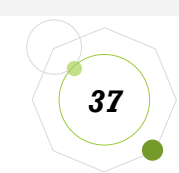
v/ Steen Woller, KPC A/S



LÆRERNES pension

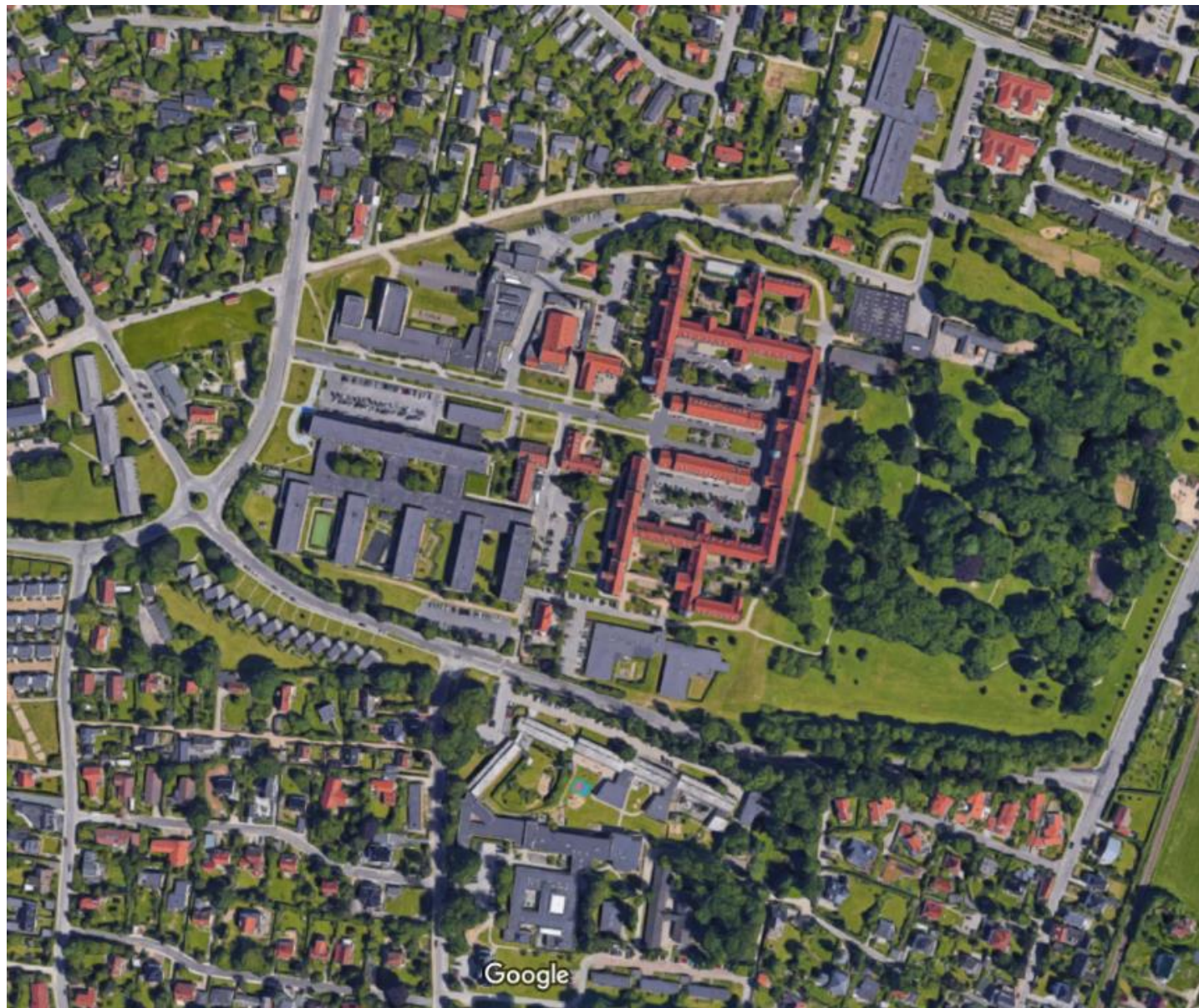


ARKITEMA
ARCHITECTS



Nedbrydningen

- Første runde starter december 2018
- Anden runde starter marts 2019
- Tredje runde starter august 2019
- Forventeligt er sidste nedbrydning færdig medio 2020



Nedbrydningen

- Første runde starter december 2018
- Anden runde starter marts 2019
- Tredje runde starter august 2019
- Forventeligt er sidste nedbrydning færdig medio 2020



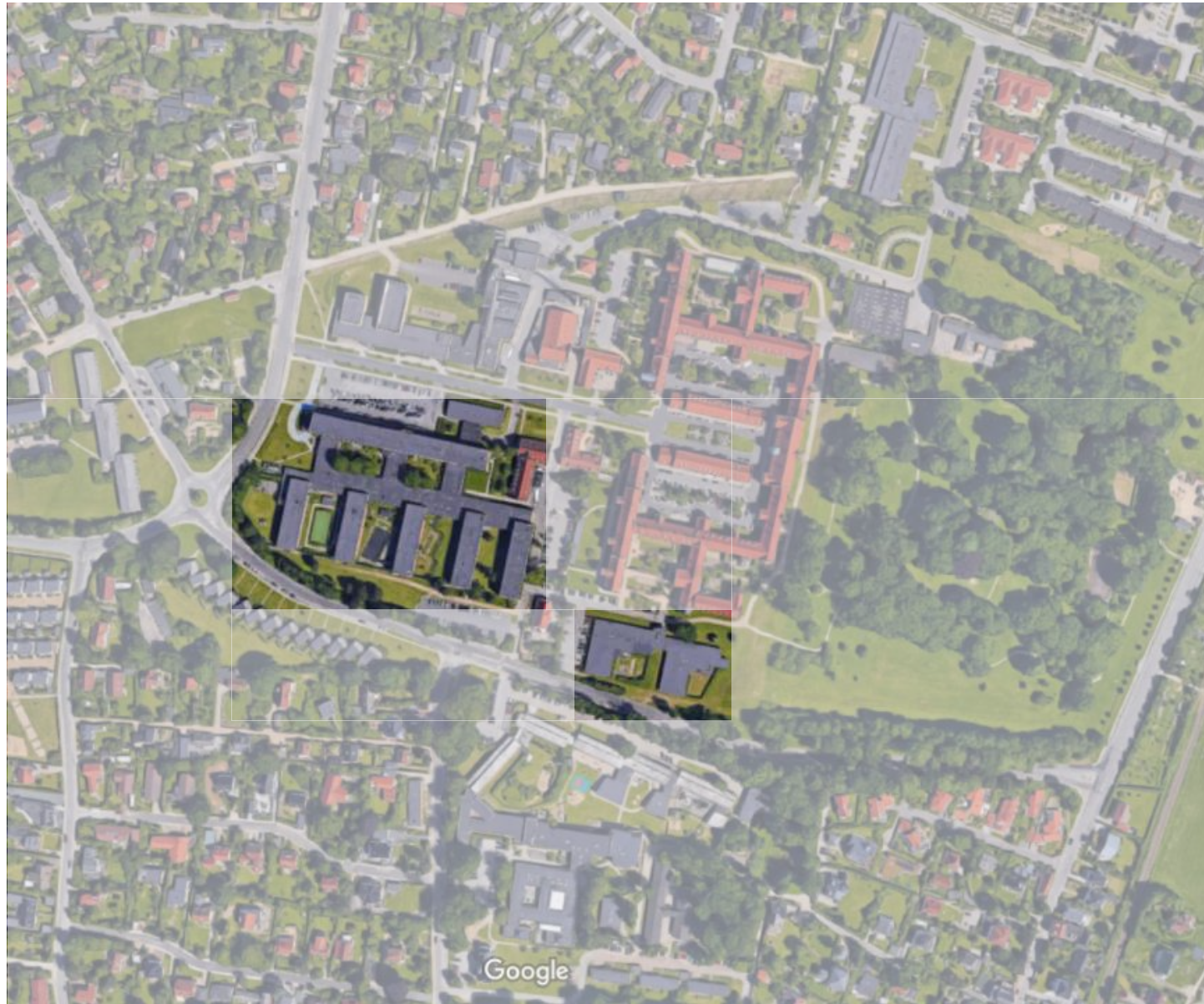
Nedbrydningen

- Første runde starter december 2018
- **Anden runde starter marts 2019**
- Tredje runde starter august 2019
- Forventeligt er sidste nedbrydning færdig medio 2020



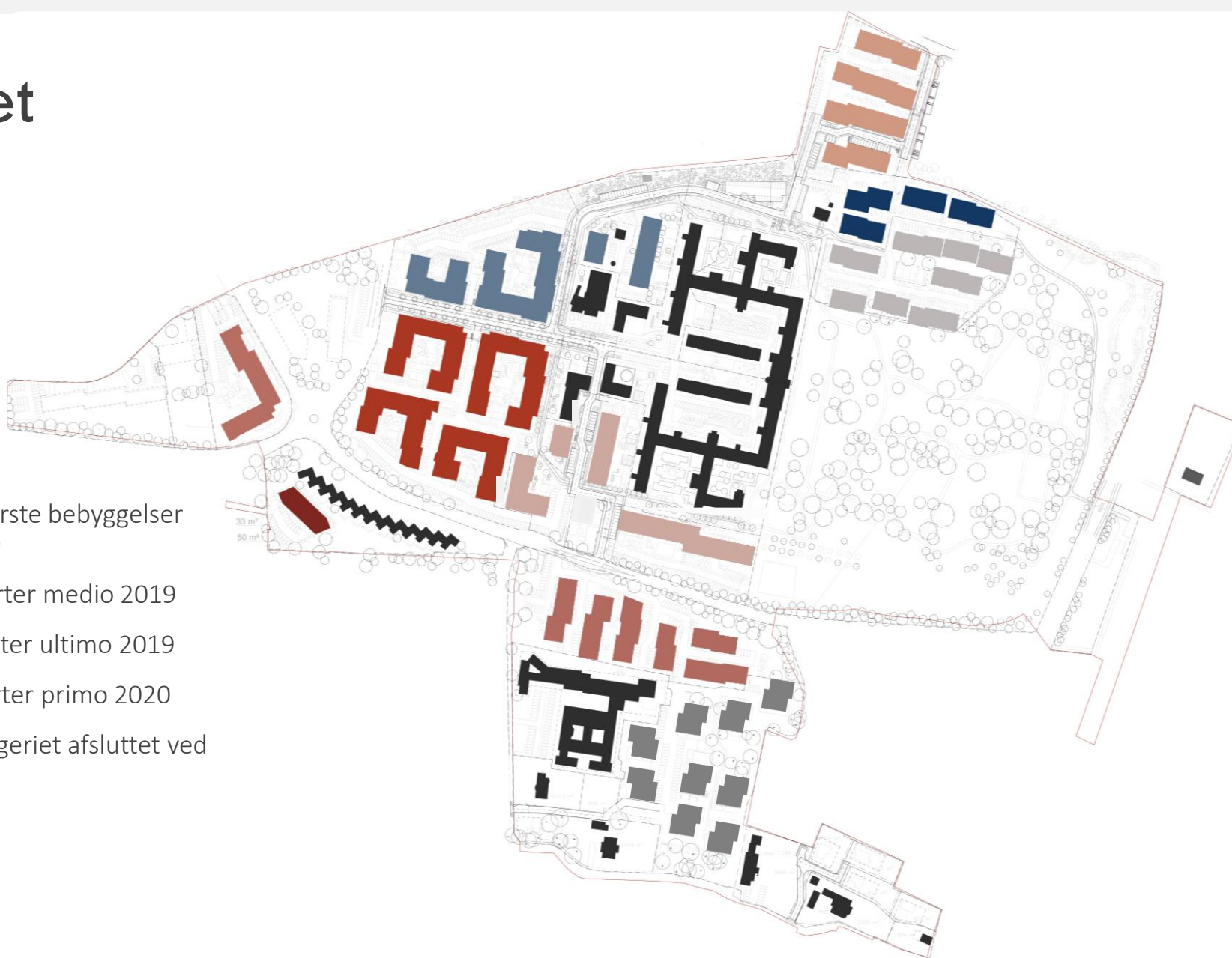
Nedbrydningen

- Første runde starter december 2018
- Anden runde starter marts 2019
- **Tredje runde starter august 2019**
- Forventeligt er sidste nedbrydning færdig medio 2020



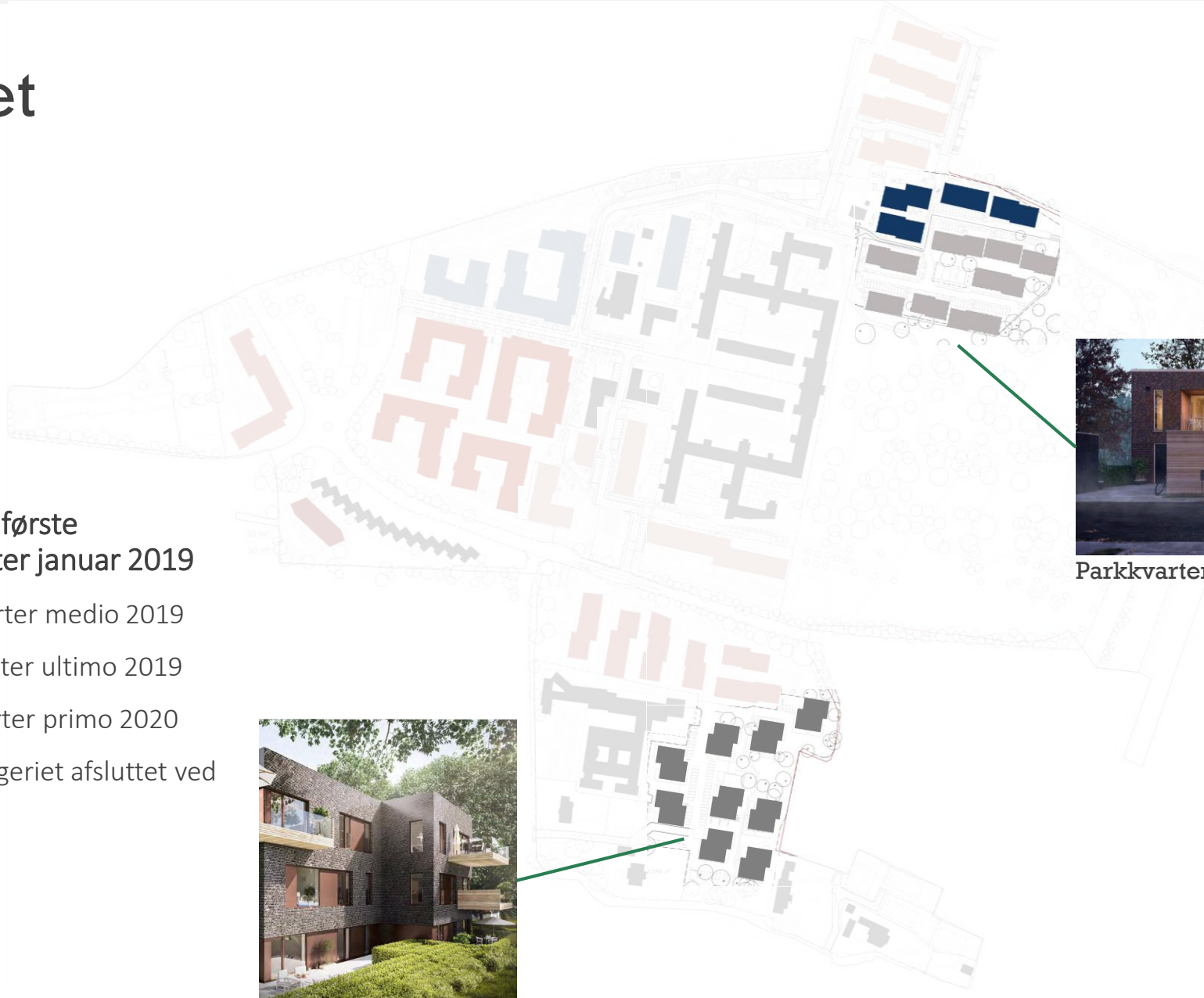
Byggeriet

- Opførelsen af de første bebyggelser starter januar 2019
- Anden omgang starter medio 2019
- Tredje omgang starter ultimo 2019
- Fjerde omgang starter primo 2020
- Forventeligt er byggeriet afsluttet ved udgangen af 2022



Byggeriet

- Opførelsen af de første bebyggelser starter januar 2019
- Anden omgang starter medio 2019
- Tredje omgang starter ultimo 2019
- Fjerde omgang starter primo 2020
- Forventeligt er byggeriet afsluttet ved udgangen af 2022



Parkkvarteret, Parkhusene



Skovbyen, Skovhusene



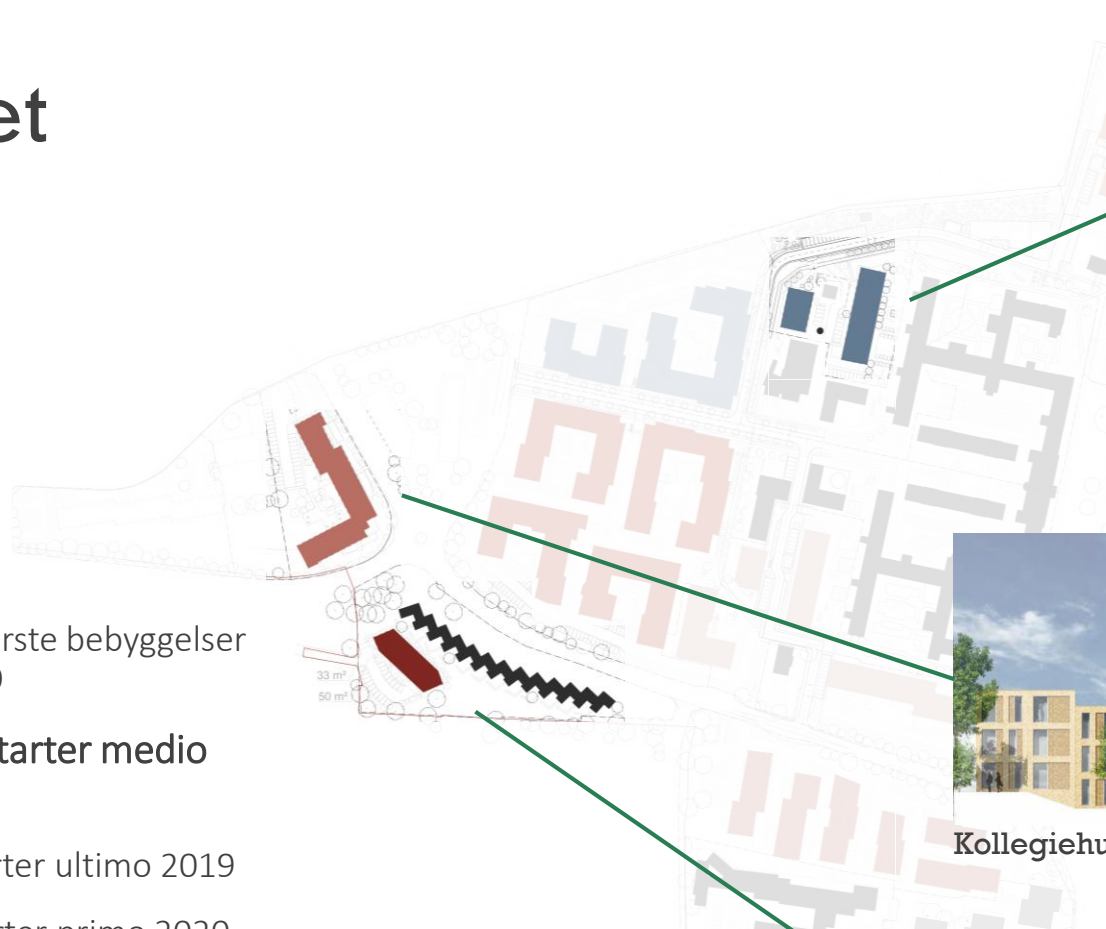
LÆRERNES pension



ARKITEMA
ARCHITECTS

Byggeriet

- Opførelsen af de første bebyggelser starter januar 2019
- **Anden omgang starter medio 2019**
- Tredje omgang starter ultimo 2019
- Fjerde omgang starter primo 2020
- Forventeligt er byggeriet afsluttet ved udgangen af 2022



Renæssancebyen, Længehusene



Kollegiehusene



Lægehusene

Byggeriet



Allébyen

- Opførelsen af de første bebyggelser starter januar 2019
- Anden omgang starter medio 2019
- **Tredje omgang starter ultimo 2019**
- Fjerde omgang starter primo 2020
- Forventeligt er byggeriet afsluttet ved udgangen af 2022



Parkkvarteret, Bakkebebyggelsen

Renaissancebyen, Længehusene

Byggeriet

- Opførelsen af de første bebyggelser starter januar 2019
- Anden omgang starter medio 2019
- Tredje omgang starter ultimo 2019
- Fjerde omgang starter primo 2020
- Forventeligt er byggeriet afsluttet ved udgangen af 2022



Allébyen



Skovbyen, Rækkehusene



Færdsel ind og ud af området

- Afspærringer primo 2019
 - Ved parken
 - Solbakken ved institution/vuggestue
 - Alléen (Skovagervej) – kun ærindekørsel tilladt
- Indhegning af områder
 - Inden opstart af nedbrydning indhegnes delområderne



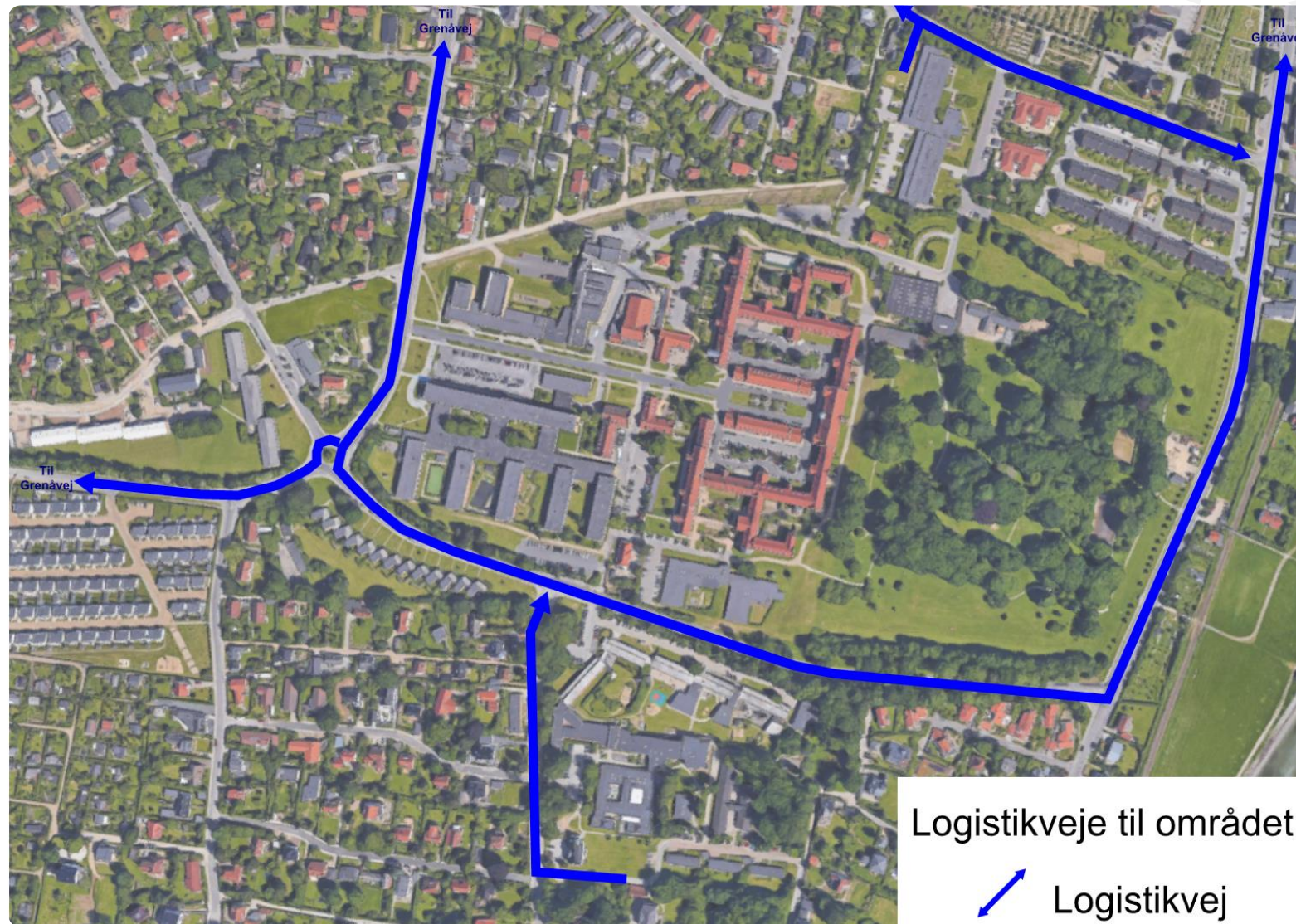
Færdsel ind og ud af området

- Indkørsler
 - Ærindekørsel via alléen (Skovagervej)
 - Ved Skovmærkevej
 - Ved Harald Selmers Vej
- Indkørsler til børnehave og institution
- Midlertidige veje
 - Parallelt med Lerbækvej
 - Stikveje ind til delområder



Færdsel ind og ud af området

- Byggetrafik vil forsøges primært at foregå på de markerede veje





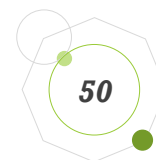
Spørgsmål



LÆRERNES pension



ARKITEMA
ARCHITECTS





Tak for i aften

www.bindesbøllbyen.dk 

Hjemmesiden er under opbygning.

Her vil I på sigt kunne finde informationer om byggeriet

